

健康な歯を残せると人気のインプラント

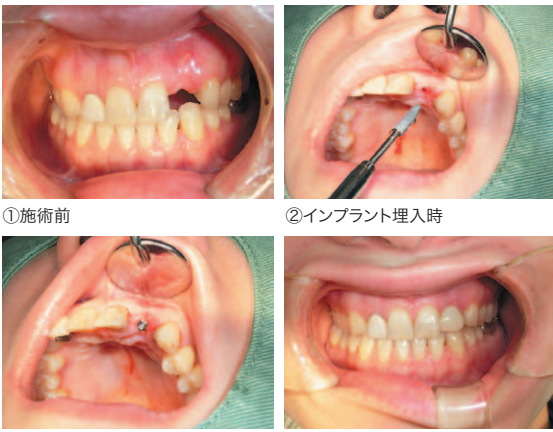
親子三代にわたり、地域の歯科医療に携わって約半世紀。現在、特に力を入れてるのが、失った歯の機能を回復するインプラント（人工歯根）治療だ。

虫歯や歯周病などで歯を失った場合の治療法としては、ブリッジや入れ歯が一般的。しかしブリッジは欠損部の両隣の歯を削らなければならず、結果的に健康な歯をも弱めて損なう危険性ははらんでいる。また入れ歯は固い物を噛むのに不安を感じたり、見栄えや口臭を気にしたりする人も多い。

これに対しインプラント治療では、あごの骨に金属の支柱

を埋め込んで人工歯を固定するため、他の歯に負担をかけずに天然歯と同じような噛む力を取り戻すことができる。見た目も自然で、普通に歯磨きができるので手入れもしやすいという。

当院では最新の歯科用CTで立体画像を撮影し、レントゲンでは見えない角度から精密に分析した上で、個々の骨格にぴったり合うインプラントを施している。「保険適用外ですが、元気な歯を残したいという方からのご依頼がかなり増えてきています」と江畑院長は語る。



①施術前

②インプラント埋入時



③インプラント埋入後

④施術後



理事長 江畑 隆史
院長 江畑 典幸

1996年日本歯科大学卒業。日本学術振興会特別研究員、北海道大学大学院歯学専攻科修了（口腔外科学）、カナダトロント大学留学を経て歯科医院勤務。2004年江畑歯科クリニック院長に就任。日本口腔インプラント学会会員。歯学博士。（一社）苫小牧歯科医師会会員。YAGレーザー臨床研究会会員。

医療法人社団 江畑デンタルクリニック 江畑歯科クリニック

☎(0144)33-3999



苫小牧市表町1丁目2番19号
←ホームページはこちら

歯科・歯科口腔外科

診療時間／
月・火・木・金／8:30～12:00 13:00～18:00
水・土／8:30～12:00
休診日／日・祝日



開院25年目を迎えた矯正歯科専門診療所

矯正歯科治療に特化した市内唯一の専門診療所として、今年で開院25年目を迎えた。山村雅彦院長は「機能性と審美性の両面で調和のとれた歯並び、噛み合わせの確立。患者さんにとって満足度の高い治療の提供」を基本理念に掲げ、熟練の技術と熱意をもって治療にあたる。矯正治療による美と健康の追求に加え、アンチエイジングを意識して細胞の再生医療理論に基づいたドクターズコスメの取り扱いを開始した。

歯の健康は、生涯にわたる生活の質を維持するために不可欠。院長は「その方の持つ条件

の中で最良の状態に仕上げますが、終了後も変化に対応する必要があるのでためらい（タイムギャランティ）（生涯保証）と考えています」と話す。

明るい雰囲気の内側で、患者さんの要望にもしっかりと耳を傾け、笑顔が優しいスタッフとともに対応。院長は「矯正治療は年齢を問わず可能です。歯を抜いて治すこともありません。抜かないことにこだわります。何が最適な治療法か、まずはご相談ください。土曜、日曜もやっています」と柔軟な笑顔で話した。



左上：初診 右上：抜歯後ワイヤー装着 左下：前歯の後退 右下：1年5ヵ月後装置撤去



院長 山村 雅彦

1985年北海道大学歯学部卒業。89年北大大学院歯学研究科修了。北大歯学部附属病院矯正科勤務を経て、とまこまい矯正歯科を開院。歯学博士。

医療法人社団 とまこまい矯正歯科

☎(0144)37-4182(みんなよいはに)



苫小牧市表町5丁目6番8号
←ホームページはこちら

矯正歯科

受付時間／
月・火・水・金／13:00～18:00
土・日／10:00～18:00
休診日／木・祝日

