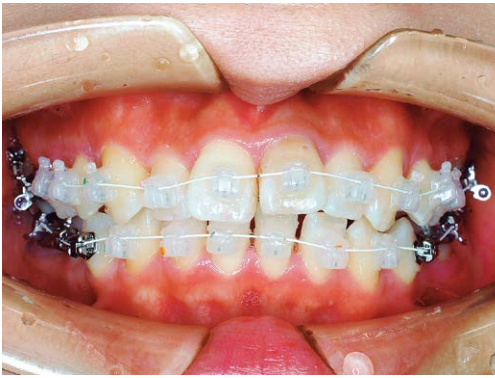


美しい歯並び…あなたの笑顔がさらに輝く

JR 苫小牧駅すぐそばでオレンジ色の壁が目印。外観も院内もカラフルで、待合室にはピアノやマンドリンがあり、おしゃれなコンサートホールを思わせる。

1995年の開設から20年以上、苫小牧歯科医師会において矯正歯科ひと筋の診療所は市内唯一。土・日曜はフルタイム診療で患者の利便性を図っている。「機能性と審美性の両面で調和がとれた歯並び、かみ合わせの確立。患者さんに満足を提供する診療」を基本理念に、見た目の美しさばかりではなく、機能的に正しいかみ合わせの実現を目指す。矯正診療は長期間にわた



目立ちにくいセラミック製ブラケットとホワイトコーティングワイヤー



理事長 山村 雅彦

1985年北海道大学歯学部卒業、89年北大大学院歯学研究科修了。北大歯学部附属病院矯正科勤務を経て、とまこまい矯正歯科を開院。日本矯正歯科学会、北海道矯正歯科学会の各会員。歯学博士。

るため、「その方の長い人生に大きく関わっていくことになるため責任は重い」と話す。患者本人や家族の理解と協力を得ながら、口の中の衛生管理にも力を入れ、矯正治療中に虫歯や歯周病の発生をできるだけ抑えるよう注している。「歯並びを良くすることは、患者さん自身の生活の質を良くすること」と理事長。特に心理面での影響は大きいため、より目立たない装置等による治療も選択肢として用意している。「矯正治療は年齢や歯の状態など幾つになっても、その方なりの治療が可能です。まずはお気軽にご相談から」と優しい笑顔で迎える。



矯正歯科

医療法人社団

とまこまい矯正歯科

苫小牧市表町5丁目6番8号 ☎(0144)37-4182(みんなよいはに) ホームページ <http://tomakyo.com>

受付時間/
月・火・水・金 / 13:00~18:00
土・日 / 10:00~18:00
休診日 / 木・祝日

遠赤外線放射型全室「バイオオンドル」暖かく、省エネ床暖房システム

バイオオンドルは、環境に優しく、コストパフォーマンスにも優れた暖房システムです。

恵まれた住環境
末広町1丁目

好評分譲中 中心街にも近く、緑豊かで閑静なエリア。市役所などの公共施設や文化施設が徒歩圏内に充実。

現地

バイオオンドル床暖房とは…

セルズの床暖房は岩盤浴などに使用される麦飯石を用いたバイオ上板を温水管の上に敷きつめることにより遠赤外線効果、熱効率に優れており省エネを実現しております。床暖房は部屋をひろびろ使うことができ、空気を汚さず快適に足元からぽかぽかと暖めてくれます。部屋全体を床面から暖めるため、室内温度はムラがなく、暖めすぎることのない身体にやさしい暖房なのです。まるで陽だまりのなかにいるような心地よさです。

バイオオンドル床暖房のここがとってもすごいんです!!

高齢者に優しい(介護住宅に最適)冬の寒暖の差をなくし「ヒートショック」現象による脳溢血、心臓病などの心配もございません。特に高齢者に適した床暖房システムです。

お子様の成長に

ストーブ、エアコン等による空気の汚れをなくし、ダニの発生も防ぎ、空気を清浄に保ち、健やかな成長をお手伝い致します。

奥様にうれしい

朝起きるのが一番早い奥様の為に外出機能により、寒い朝を感じる事なくキッチンに立つ事ができます。足元が暖かく、一年中春を感じながら料理作りが楽しめます。

●モデルハウスで、バイオオンドルの暖かさ、快適さが実感できます。公開モデルハウス等、詳しくはお問い合わせください。

皆さまに喜ばれているのは、こんな理由があるからです。

遠赤外線放射型により遠赤外線効果・マイナスイオン効果により健康的です。

- 国内床暖房商品価格より、約1/2で設置でき施工も簡単です。
- 当社独自の床暖房システム(特殊断熱保温ブロック)により、暖かさを保ちますので、低燃費が実現いたします。
- 遠赤外線放射熱効果、温水管高熱カロリー放出(坪当り1,089kcal)の為、室内全体が暖かくなり快適な生活が送れます。
- 多重空気層により音を吸収し、防音効果を発揮します。



歯科・矯正歯科

暖房器具不要。

全国宅地建物取引業保証協会々員・北海道知事免許担振(5)第792号 (株)日本住宅保証検査機構(JIO)会員 A1000126-北海道知事許可(般-24)担第3919号

遠赤外線放射型全室床暖房システム
(バイオオンドル)正規販売代理店



有限 会 社

これからの住まいを提案する。 **ハウスビルダー セルズ** 苫小牧市北栄町1丁目8番13号 FAX.0144-51-6886

お問い合わせは **セルズ** ☎0144-51-6777

URL <http://www.sells.jp> E-mail: sells@topaz.ocn.ne.jp