

診療担当医

	一般外来	リウマチ 膠原病 外来	糖尿病外来
月	清水・沖 中林	沖 中林	清水
火	藤枝・沖 (午後から) 中林	藤枝 中林	沖
水	曹・沖 中林	沖 中林	曹・沖
木	沖 中林	沖・渥美 中林	中林
金	沖 中林	奥 沖・中林	沖・中林
土	沖・西平	沖	

診療時間／

月～金曜／9:00～12:00 13:30～17:00

土曜／9:00～12:00

休診日／日・祝日

糖尿病療養指導士

葛西 利恵子(看護師) 松尾 由美子(看護師)
三好 香納子(管理栄養士)

※糖尿病療養指導士

糖尿病とその療養指導全般に関する正しい知識を有し、医師の指示の下で患者に熟練した療養指導を行なうことのできる医療従事者に与えられた資格である。

内科・糖尿病・代謝内科・内分泌内科・アレルギー科・リウマチ科

医療法人社団 保生会

沖医院

苫小牧市旭町4丁目4番15号 ☎(0144)32-8870

ホームページ <http://okiiin.com/>



院長 沖 一郎

1978年慶応義塾大学医学部卒業。慶応義塾大学病院、北大医学部第2内科、北見日赤病院、苫小牧市立病院を経て86年沖医院院長就任。日本内科学会認定医、日本リウマチ学会認定医及び登録医。苫小牧市医師会会長。



内科・小児科

診療担当医

一般外来

院長 沖 一郎 (内科認定医) 前北大中央研究部准教授
副院長 前北海道医療大学内科学講座准教授
中林 透 (内科認定医) 西平 順 (内科認定医)

リウマチ膠原病外来

院長 沖 一郎 (リウマチ学会認定医) 北大内科学講座免疫・代謝内科学分野教授
副院長 中林 透 (リウマチ学会認定医) 北大第二内科助教
渥美 達也 (リウマチ学会専門指導医) 藤枝 雄一郎 (リウマチ認定医)

糖尿病外来

院長 沖 一郎 (日本糖尿病学会) 北大検査部准教授
副院長 中林 透 (日本糖尿病学会) 清水 力 (臨床検査専門医) (内分泌学会専門医)
門田 悟 (糖尿病専門医) 曹 圭龍 (糖尿病指導医) (内科学会認定医)

ツクイのデイサービスは 生きがいづくりを応援します!

1日無料体験受付中

デイサービスでの1日の流れ(送迎・入浴・昼食・レクリエーションなど)を実際に体験していただくことができます。お気軽にお問い合わせください。

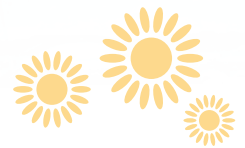
デイサービスの1日 在宅生活の充実につながる様々なプログラムをご用意しております。



日常生活における生活機能の維持・向上を目的として、お一人でお食事ができるようになりたい、などお一人お一人に合わせた訓練を実施致します。



栄養バランスのとれた、出来立ての温かいお食事を提供しております。介護食にも対応、食事介助もいたします。



福祉に・ずっと・まっすぐ
ツクイ

●デイサービス ●介護予防サービス
ツクイ苫小牧柏木デイサービスセンター
苫小牧市柏木町6丁目21-19 TEL(0144)71-5007
ツクイ苫小牧本幸デイサービスセンター
苫小牧市本幸町1丁目3-5 TEL(0144)38-6111

市内全域送迎可
年中無休
利用時間／9:15～16:30
ホームページもご覧ください
<http://www.tsukui.net>
ツクイ 検索

