



歯科・小児歯科・矯正歯科

医療法人社団

みかみ歯科・矯正歯科医院

苫小牧市旭町4丁目7番20号 ☎(0144)35-3939



歯学博士・歯周病専門医
院長 三上 格

苫小牧市出身。1983年日本歯科大学新潟歯学部歯周治療学教室助手。90年歯学博士号取得(歯周病学)。歯周治療学教室講師(現在も非常勤講師)。2003年ハーバード大学ITIインプラントコース修了。日本歯周病学会専門医、日本口腔インプラント学会専門医、日本顎咬合学会認定医。日本臨床歯周病学会会員。

診療時間:月・火・木・金/9:30~13:00
14:30~18:30
水・土/9:30~13:00
休診日:日・祝日

水(インプラント歯科)/14:30~18:30
月・火・木・金・土(矯正歯科)/10:00~18:30
http://www.mikami-dc.com/



矯正専門医
副院長 三上 睦子

栃木県日光市出身。1984年日本歯科大学新潟生命歯学部矯正学教室。1993年グリーンフィールド博士非抜歯矯正コース修了。日本矯正歯科学会会員。日本非抜歯矯正研究会会員。

全身の健康にも結びつく予防歯科 100歳まで自分の歯を 新時代の歯科医療

院長が描く基本理念とは

ようこそ、みかみ歯科・矯正歯科医院のページへ。まずは院内のご案内から。1階は一般・小児歯科、歯周病・予防歯科、インプラント(人工歯根)歯科。2階は矯正歯科です。院長のわたしを含む3人の歯科医師、6人の歯科衛生士がそれぞれの専門性を生かし、最新設備を駆使しながら、患者さんの治療やケアを行っています。

予防する医療「をモットーに、生自分の歯で食べていただくためのお手伝いをさせていただきます。言い換えれば、基本理念である3つの条件を満たすと、100歳まで自分の歯で食べ続けることが可能と考えています。それでは、歯周病予防と歯ぐきしり対策、インプラント治療、矯正歯科の各分野別にお話を進めていきたいと思います。

当医院では、生涯にわたって自分の歯で生活していただくために、3つの基本理念を掲げています。
①整った歯並びで、バランスの取れた噛み合わせをつくる
②歯周病を寄せ付けない、口の環境整備
③就寝時の歯ぐきしりから歯を守る



明るい笑顔で患者さんを迎えるスタッフ

歯科衛生士が支える歯周病治療

わたしは大学卒業後、約10年間歯周病の医局に残り、歯周病で博士号を取得しました。日本歯周病学会専門医の目線です。歯周病治療を構築しています。歯周病を寄せ付けないためには、口腔内の環境整備がとても重要です。歯周ポケットを浅く保つよう、適切な歯磨き習慣を身につけること、歯科衛生士による徹底した歯周病原菌・歯石の除去、さらには定期的なメインテナンスが必要です。

歯ぐきしり対策にお勧めするのは「スプリント」というマウスピース。これを就寝中に常用すれば、歯や歯肉を守ることが出来ます。スポーツ用の軟らかいタイプとは異なり、硬いプレートでできています。病院で薬を処方するのと同じように、わたしの処方オーダーメイドのスプリントです。当医院の歯科技工士が患者さんに合わせて作ります。わたしも愛用していますが、よく眠れて肩こり解消にもつながります。



患者さんも画像を見ながら口の中を確認

最適なインプラント治療、支える最新機器

バランスの取れた噛み合わせをつくるには、上下28本の歯全体が左右対称に並んでいることが大切。仮に一本でも欠損すれば、噛み合わせが悪くなり、どこかに無理がかかってしまいます。歯には、前歯、奥歯とそれぞれの役割があるからです。それを補うのが義歯、ブリッジ、インプラントといった治療法です。見た目にも、実際の使用感ともに、天然歯に最も近いインプラントはとて優れています。

日本口腔インプラント学会専門医の立場からも、世界中で使用されている同社の製品は自信を持ってお勧めできます。当医院では3次元断層画像を撮影できるデジタルCTを導入しました。医科の分野では大活躍のCTですが、歯科の分野では満足いくようなレベルの高い空間分解機能がこれまで得られませんでした。歯科に特化された新開発のCT装置で撮影した3次元の高画質は、より正確な診断に役立ち、安全・安心・快適なインプラント治療を支えます。

わたしが採用しているのは、世界の先端をいくインプラントメーカー、スイスのストロマン社製です。インプラントは、あごの骨にチタンでできた人工歯根を埋め込み、その上に冠をかぶせます。このため、生体組織に親和性の高い高品質な素材が求められます。

デジタルCTの活躍の場はインプラントだけにとどまりません。見えない所が見えるための確かな診断が可能となり、原因の分からない痛み、歯の根の病気、歯周病治療などにも活用できます。
※注: たび保険対象外

歯を抜かない矯正歯科治療

美しい歯並びは外見だけでなく、バランスの取れた噛み合わせにも大きく影響します。歯の健康は、全身の健康づくりにつながります。そこで本来あるべき位置に歯が正しく並ぶようにするのが、矯正治療です。当医院では、副院長が治療に取り組んでいます。

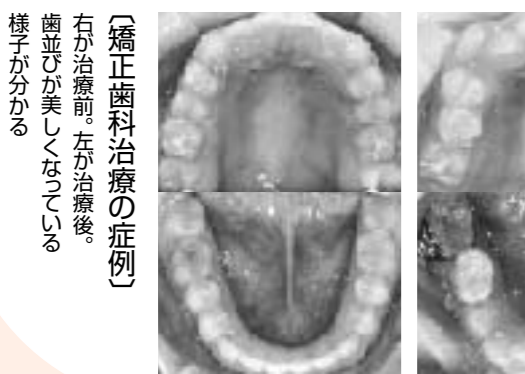
矯正治療は、歯の移動と骨の再生を同時に行うため、長い時間がかかります。患者さんとのコミュニケーションを大切に、成長を見守りながら、根気よく治療します。仕上がったとき、抜かずに歯並びを良くしたことに最大の喜びを感じます。

以上、三上院長に同医院が掲げる3つの基本理念と、目指している医療についてお話を伺いました。



最先端の3次元断層画像撮影装置
デジタルCT

美しい歯並びは外見だけでなく、バランスの取れた噛み合わせにも大きく影響します。歯の健康は、全身の健康づくりにつながります。そこで本来あるべき位置に歯が正しく並ぶようにするのが、矯正治療です。当医院では、副院長が治療に取り組んでいます。従来の矯正歯科は、歯を抜いて治療することが常識となっていました。通常、小臼歯(しゅうきゅうし)と呼ばれる4本の歯を抜き、正しい歯並びを形成するという治療法を取ります。しかし、当医院では歯を抜かずに治療します。



〔矯正歯科治療の症例〕
右が治療前。左が治療後。歯並びが美しくなっている様子が分かる